

activ
créa
émergence

Vous avez une idée, une envie
ou un projet de création ou reprise
d'entreprise...

Mais vous ne savez pas
par où commencer ?



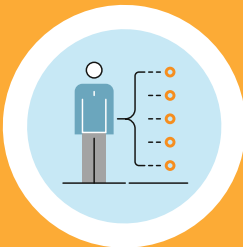
Activ'créa émergence est un service
de Pôle Emploi qui vous aide à :

- consolider et enrichir votre idée
- évaluer votre profil entrepreneurial
- identifier les conditions de réussite de votre projet

- Ouvert aux demandeurs d'emploi ayant une idée ou une envie de création ou reprise d'entreprise
- Résultats en 3 mois

1 PARCOURS EN 3 ÉTAPES

1



L'entretien de diagnostic

Vous rencontrez le référent qui vous accompagnera tout au long de votre parcours.

Vous exposez votre situation personnelle et professionnelle, vos motivations et explorez ensemble les freins et leviers à la mise en œuvre de votre projet.

A l'issue de ce rendez-vous, 3 options :

- La création/reprise d'entreprise n'est pas une opportunité pour vous. Vous préférez reprendre votre recherche d'emploi.
- Votre projet est déjà très avancé et vous avez les clés pour concrétiser.

OU

Votre idée mérite d'être approfondie. Vous passez à...

2

C'est l'occasion de trouver une idée, mieux cerner votre projet et développer votre posture entrepreneuriale.

Construit sur mesure avec votre référent, cette étape peut être ponctuée :

- d'ateliers collaboratifs >>> pour enrichir votre projet
- de mises en situation >>> pour vous imaginer chef d'entreprise
- de rendez-vous individuels >>> pour être écouté et orienté
- d'échanges avec des entrepreneurs >>> pour développer votre réseau
- de ressources digitales >>> pour comprendre la création d'entreprise



Le parcours personnalisé

**Au terme de ces explorations, votre projet prend forme
et vous disposez d'une vision claire sur les actions à mener.**



En collaboration avec votre référent, vous évaluez si les conditions sont réunies pour poursuivre ou non dans votre projet d'entreprise.

Que vous décidiez de vous réorienter vers une recherche d'emploi ou de vous lancer dans la création/reprise d'entreprise, ce service vous aura permis de mieux appréhender votre avenir.



L'entretien de bilan

J'ai gagné en confiance

J'ai développé mon réseau

Je connais mes forces et mes atouts

J'ai acquis de la méthode et des compétences



A l'issue de ce rendez-vous, votre référent vous remet **votre passeport activ'créa émergence. Il synthétise votre parcours, vos compétences et un plan d'actions.**

Ce sera un outil précieux pour vos démarches futures.

activ'créa émergence

la clé de la réussite dans toutes vos entreprises

Pour en savoir plus

530 lieux d'accueil partout en France

www.bge.asso.fr

mail : accueil@bge.asso.fr



Pour vous inscrire

Rapprochez-vous de votre conseiller Pôle emploi ou rendez-vous dans votre espace personnel sur pole-emploi.fr